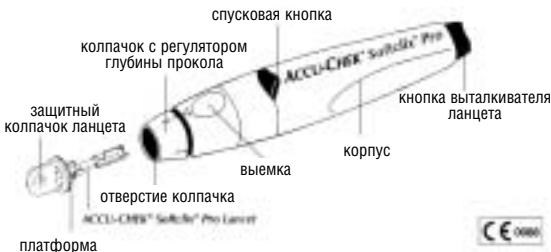


Акку-Чек® Софткликс® Про

Акку-Чек Софткликс Про представляет собой устройство для гигиеничного и практически безболезненного получения капли крови из кончика пальца и мочки уха. Вы можете выбрать три варианта глубины прокола в зависимости от индивидуального типа кожи пациента и требуемого для исследования количества крови.

Устройство Акку-Чек Софткликс Про специально разработано для использования в профессиональных целях для забора крови у различных пациентов с учетом соблюдения правил гигиены и требований, предъявляемых к подобного рода устройствам. Конструкция ланцета Акку-Чек Софткликс Про устроена таким образом, что после одного использования для прокалывания пальца, ланцет саморазрушается и не может быть использован повторно. Каждый раз, когда происходит замена ланцета, также происходит замена платформы ланцета, таким образом, все части ланцета и устройства, контактирующие с кожей или кровью пациента, всегда заменяются.



1. Выбор глубины прокола:

Устройство Акку-Чек Софткликс Про позволяет выбрать три варианта глубины прокола, указанные на колпачке устройства цифрами 1, 2 и 3. Наименьшая глубина прокола соответствует цифре 1, цифре 3 соответствует наибольшая глубина прокола. Маленькая стрелка на колпачке указывает на цифру выбранной глубины прокола.

Следует принимать во внимание индивидуальные особенности кожи пациента при выборе правильной глубины прокола, например, 1 для нежной кожи, 2 для нормальной кожи и 3 для кожи более плотной, чем нормальная. При этом следует также принимать во внимание то количество крови, которое необходимо получить, т.е. необходима большая или маленькая капля крови.

Выберите необходимую глубину прокола путем поворота колпачка с регулятором глубины прокола. Колпачок фиксируется в новом положении, это позволяет исключить случайное изменение глубины прокола после выбора желаемого значения.

2. Подготовка инструмента к работе:

Держа одной рукой устройство за корпус, другой возьмитесь за выемку с двух сторон, и проверните эту часть ручки по часовой

стрелке до упора. Теперь, когда устройство Акку-Чек Софткликс Про взведено, позвольте корпусу устройства вернуться в первоначальное положение.

3. Как вставить ланцет:

Взяв новый Акку-Чек Софткликс Про ланцет за защитный колпачок, вставьте его в отверстие колпачка ручки до упора. При этом платформа ланцета полностью закроет отверстие колпачка ручки. Синяя кнопка выталкивателя ланцета приподнимется и теперь будет видна (рис. 3а).

4. Как удалить защитный колпачок ланцета:

Откройте защитный колпачок с ланцета. Придерживайте корпус ручки за выемку и поворачивайте защитный колпачок.

5. Получение капли крови:

Плотно прижмите устройство Акку-Чек Софткликс Про к боковой поверхности кончика пальца или мочки уха. И нажмите спусковую кнопку.

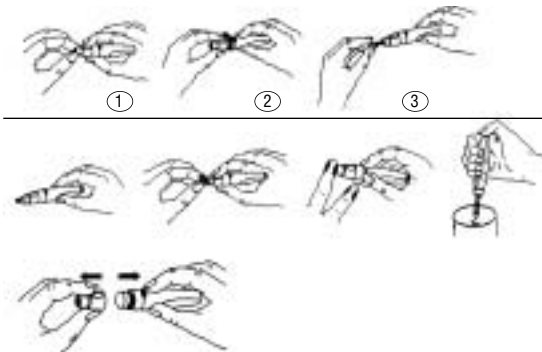
Подождите несколько секунд для того, чтобы место прокола открылось, и смогла образоваться капля крови. Если капля крови слишком мала, то осторожно помассируйте кончик пальца или мочку уха с тем, чтобы получить больше крови. Теперь сделайте забор крови (например, капилляром) или нанесите каплю крови на тестовое поле тест-полоски прямо с пальца. Затем проводите тест согласно инструкциям.

6. Удаление ланцета:

Чтобы удалить ланцет из устройства Акку-Чек Софткликс Про направьте его ланцетом вниз в мусорное ведро и нажмите на кнопку выталкивателя ланцета. Ланцет и платформа ланцета выпадут из устройства.

Для того, чтобы избежать риска поранить рядом сидящего, перед тем, как нажать на кнопку выталкивателя ланцета, убедитесь, что устройство не направлено в его сторону.

Для того, чтобы быть уверенным в соблюдении правил гигиены и правильном использовании ланцета Акку-Чек Софткликс Про, всегда выталкивайте ланцет и платформу из устройства Акку-Чек Софткликс Про непосредственно в специально предназначенную для этих целей емкость (мусорную корзину).



Примечания:

Предварительная обработка кончика пальца или мочки уха:

Руки пациента должны быть вымыты и вытерты насухо. Это позволяет обеспечить не только необходимую чистоту кожи, но и получить достаточное количество крови. Дополнительно, следует помассировать кончик пальца или мочку уха перед проколом.

Выбор места прокола:

Наилучшее место для прокола – боковая поверхность кончика пальца (см. рис. 5). Здесь отмечается лучшее кровоснабжение и меньшая болезненность. Можно использовать любой палец. Получение капли крови из мочки уха может быть альтернативой получению капли из кончика пальца.

Последующая обработка места прокола:

Вытрите место прокола сухой и чистой бумажной салфеткой. Если кровотечение продолжается, осторожно прижмите бумажную салфетку к месту прокола. При необходимости заклейте место прокола пластырем для предотвращения заражения.

Акку–Чек Софткликс Про Ланцет:

Вы должны использовать специальные Акку–Чек Софткликс Про Ланцеты при работе с устройством Акку–Чек Софткликс Про. Четкая и бесперебойная работа устройства гарантируется только при использовании вышеуказанных ланцетов. Акку–Чек Софткликс Про Ланцет следует использовать только один раз!

Упаковка:

Устройство Акку–Чек Софткликс Про

Каталожный номер 03307476001

Ланцеты Акку–Чек Софткликс Про №200

Каталожный номер 03307522001

Продукция (Акку–Чек Софткликс Про и Акку–Чек Софткликс Про Ланцет) соответствует требованиям, предъявляемым Директивой Совета ЕЕС № 93/42 от 14 июня 1993 к медицинскому оборудованию.

Меры предосторожности:

Устройство Акку–Чек Софткликс Про предназначено для гигиеничного получения капиллярной крови в условиях работы с несколькими пациентами (на потоке). Однако, при использовании устройства всегда следует соблюдать правила работы с материалами, которые потенциально могут передавать инфекцию. Ни в коем случае не вскрывайте «взводящий и запирающий» механизм устройства, так как это приводит к потере гарантии безупречной работы устройства.

Очистка и дезинфекция устройства Акку–Чек Софткликс Про:

Для очистки устройства Акку–Чек Софткликс Про используйте

любое мягкое жидкое моющее средство и мягкую ткань, но не погружайте устройство полностью в жидкость. Кроме того, необходимо всегда дезинфицировать колпачок, так как на нем после удаления ланцета и платформы могут оставаться видимые остатки крови. Для этого снимите колпачок с устройства (рис. 7), промойте его и продезинфицируйте, поместив на 10 минут в 10%-ный раствор гипохлорита натрия или используйте другие имеющиеся в продаже дезинфицирующие средства (следуйте указаниям производителей).

Гарантии:

Гарантийный срок для устройства Акку–Чек Софткликс Про составляет 12 месяцев со дня покупки. Гарантия распространяется только на дефекты, обусловленные материалом и заводским браком. Гарантия не распространяется на случаи неправильного и ненадлежащего использования устройства, на механические повреждения. Гарантия не распространяется на дефекты, возникшие после истечения срока гарантии.

Расшифровка символов

(встречаются в инструкции–вкладыше, на упаковке):



Пожалуйста, прочтите эти примечания с особым вниманием



Исключительно для индивидуального использования



Ланцеты могут быть использованы только до окончания срока годности, указанного на упаковке



Номер лота



Ланцеты были стерилизованы гамма излучением 25 kGy



Поставщик:

ЗАО «Рош–Москва», отделение «Диагностика»,
125445 Москва, Россия,
Коммерческая Башня «Меридиан»,
ул. Смольная 24Д, 13 этаж

Информационный центр: 8–800–200–88–99
(звонок бесплатный для всех регионов России),
телефон для звонков по Москве: (095) 258 27 89,
www.accu–chek.ru

Производитель:

Рош Диагностика GmbH, ФРГ
www.accu–chek.com